

第13回

世界トップレベル研究拠点プログラム (WPI)  
サイエンスシンポジウム

# サイエンスを 通じて

# 広がる世界

2024年11月16日(土)

参加無料・事前登録制

<https://symposium.ashbi.kyoto-u.ac.jp/13th-wpisymposium>



事前登録は  
こちら!



世界トップレベル研究拠点プログラム (WPI) は、「研究分野や国のボーダーを越えて、第一線の研究者が集まる世界に開かれた研究拠点を日本に構築する」ことを目的として設立され、生命・材料/エネルギー・宇宙/地球化学・情報/数学の各研究分野をテーマに国内に18拠点が活動しています。

私たちは、「私たち」についてどのくらい知っていますか?

サイエンストークでは、私たち「ヒト」についての最新の研究成果を、WPI若手研究者が紹介します。午後からは、WPI若手研究者と高校生による研究ポスター発表会・各拠点広報担当者によるブース展示を行います。

11:00  
から

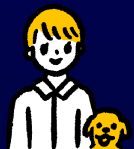
『サイエンストーク 私たち「ヒト」について』  
「ヒト」がテーマのWPI若手研究者による研究発表



笹部 潤平 先生  
慶應義塾大学  
WPI-Bio2Q



森 秀人 先生  
大阪大学  
WPI-PRIMe



小口 綾貴子 先生  
京都大学  
WPI-ASHBi

13:30  
から

「高校生×研究者 ポスター発表会」  
高校生と研究者がそれぞれ研究成果を発表



最先端の研究に触れて、新しい「私」を探してみよう!

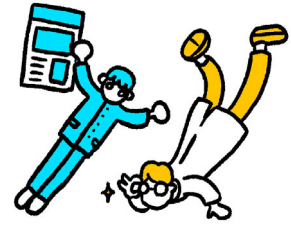


主催 京都大学ヒト生物学高等研究拠点 (WPI-ASHBi)  
共催 日本学術振興会・世界トップレベル研究拠点プログラム全拠点  
問い合わせ ashbi-pr@mail2.adm.kyoto-u.ac.jp

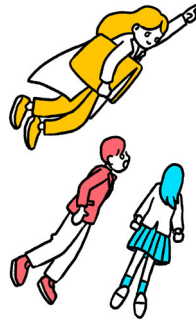
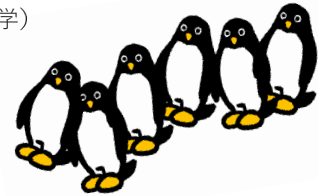
開催場所

京都大学  
百年時計台記念館  
京都市左京区吉田本町

## タイムテーブル



10:30	開場
10:50 - 12:15	WPI若手研究者によるサイエンストーク「わたしたちヒトについて」
10:50 - 11:00	開会挨拶
11:00 - 11:25	慶應義塾大学 ヒト生物学-微生物叢-量子計算研究センター(WPI-Bio2Q) <b>笹部 潤平 専任講師</b>
11:25 - 11:50	大阪大学 ヒューマン・メタバース疾患研究拠点 (WPI-PRIME) <b>森 秀人 特任准教授 (常勤)</b>
11:50 - 12:15	京都大学 ヒト生物学高等研究拠点 (WPI-ASHBi) <b>小口 綾貴子 特定研究員</b>
12:15-13:30	WPI 拠点ブース見学
13:30-16:30	高校生 x 研究者 ポスター発表会
13:30 - 14:50	ポスターセッションⅠ (高校生発表)
14:50 - 16:10	ポスターセッションⅡ (研究者発表+WPIブース見学)
16:10 - 16:30	優秀ポスター賞の発表・閉会挨拶



## アクセス

京都大学百周年時計台記念館  
〒606-8317 京都府京都市左京区吉田本町

地下鉄烏丸線 今出川駅から  
今出川駅まで、京都駅から地下鉄烏丸線(国際会館行)で5駅です。

市バス 201系統「出町柳駅 百万遍・祇園」行  
乗車：烏丸今出川 → 下車：京大正門前 (約15分)  
市バス 203系統「出町柳駅 銀閣寺・錦林車庫」行  
乗車：烏丸今出川 → 下車：百万遍 (約15分)

### 京都駅から

市バス 206系統「三十三間堂 清水寺 祇園・北大路バスターミナル」行  
乗車：京都駅前 → 下車：京大正門前 (約30分)  
市バス 7系統「四条河原町・銀閣寺」行  
乗車：京都駅前 → 下車：百万遍 (約30分)

- 206系統は、観光地エリアを運行するため、混雑が予想されます。乗り換えが必要となりますが、上記の今出川駅経由での移動がおすすめです。
- 運行スケジュールに限りがありますが、「hoop」(京都駅から医学部附属病院への循環路線バス)もごさい。詳細は、以下のリンクをご確認ください。<https://hoopbus.jp/>

